

5° Forum Controllo di gestione

Il mondo attuale nella prospettiva
di una law firm

Avv. Giovanni Lega,
Managing Partner di LCA Studio Legale

LA SOSTENIBILITÀ COME ASSET AZIENDALE: l'importanza di una gestione strategica dei temi ambientali

«L'ambiente è dove tutti noi ci incontriamo; dove tutti abbiamo un interesse comune; è l'unica cosa che tutti noi condividiamo»

LCA Studio Legale

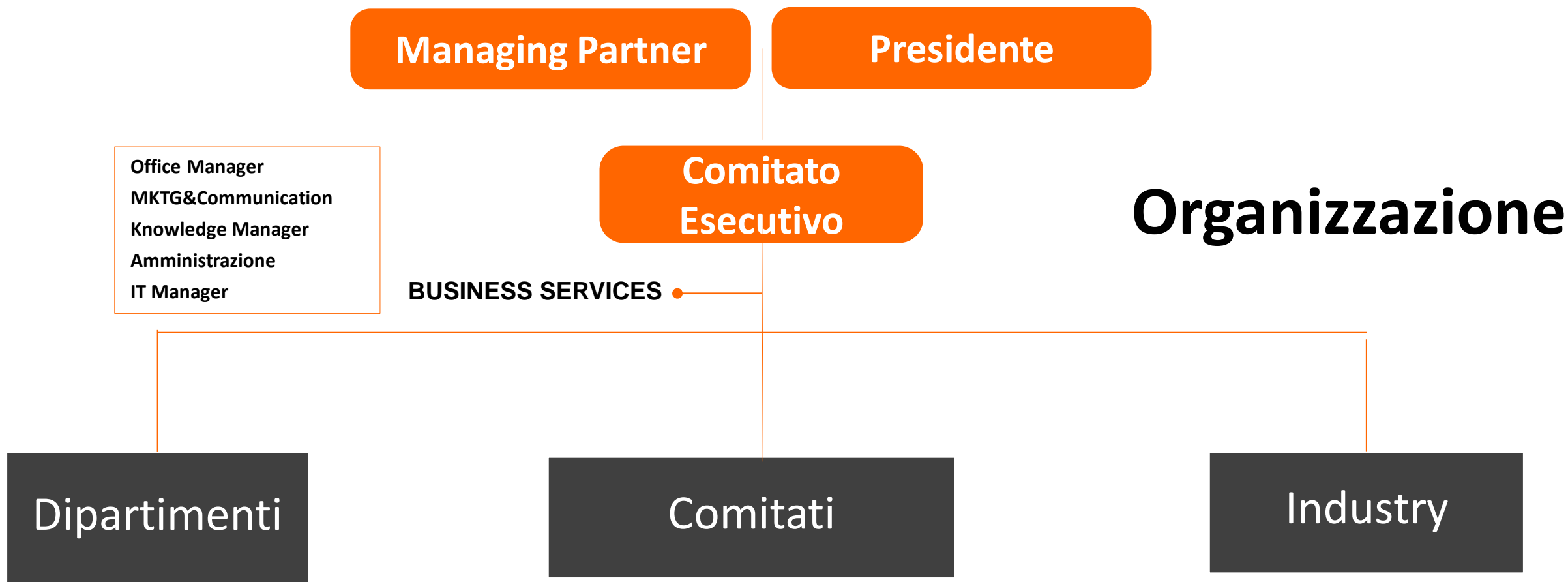


LCA Studio Legale

LCA Servizi

LCA Ventures







DIPARTIMENTI

CORPORATE

RESTRUCTURING

LITIGATION

IP/IT

FOOD

CAPITAL MARKETS

FAMIGLIA

TAX

BANKING&FINANCE

ARTE

PENALE

LAVORO

TRASPORTI/SHIPPING



COMITATI

COMUNICAZIONE

FORMAZIONE

GIOVANI

GREEN/SUSTAINABILITY

INTERDIPARTIMENTALE

INTERNAZIONALE

LIBRARY

RECRUITING

SAGGI



INDUSTRY

LIFE SCIENCE

SPORTS

ENERGY

AMBIENTE

TERZO SETTORE

RESPONSABILITA' E MALPRACTICE

GOLDEN POWER

Struttura

BUSINESS SERVICES

Difficoltà dovute all'imprevedibilità del periodo



Giudiziale
tribunali chiusi



Curatele
gestite dal
Pubblico



M&A
rallentamento
operazioni

Aree di crescita

Assistenza
pre-crisi
d'impresa

Cyber
Law

Assistenza
generale
d'impresa

Finance / Debito

Digital

Labour

Lo studio legale ai tempi del COVID

- Realtà fatta di persone



- Smartworking

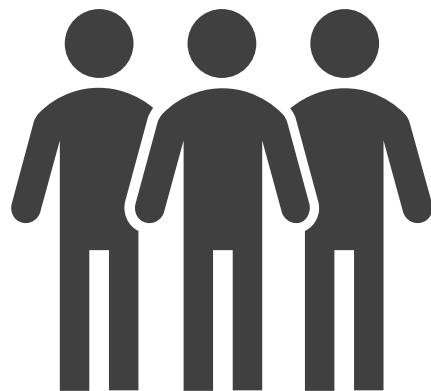


- Competenze
- Relazioni
- Fiducia



Lo studio legale ai tempi del COVID

- Gestione doppia contabilità
 - *Per cassa*
 - *Per competenza*



- Emissione Proforma → senza valenza contabile
- Pagamento a vista
- Pagamenti on time a:
 - *Fornitori*
 - *Collaboratori*
 - *Dipendenti*